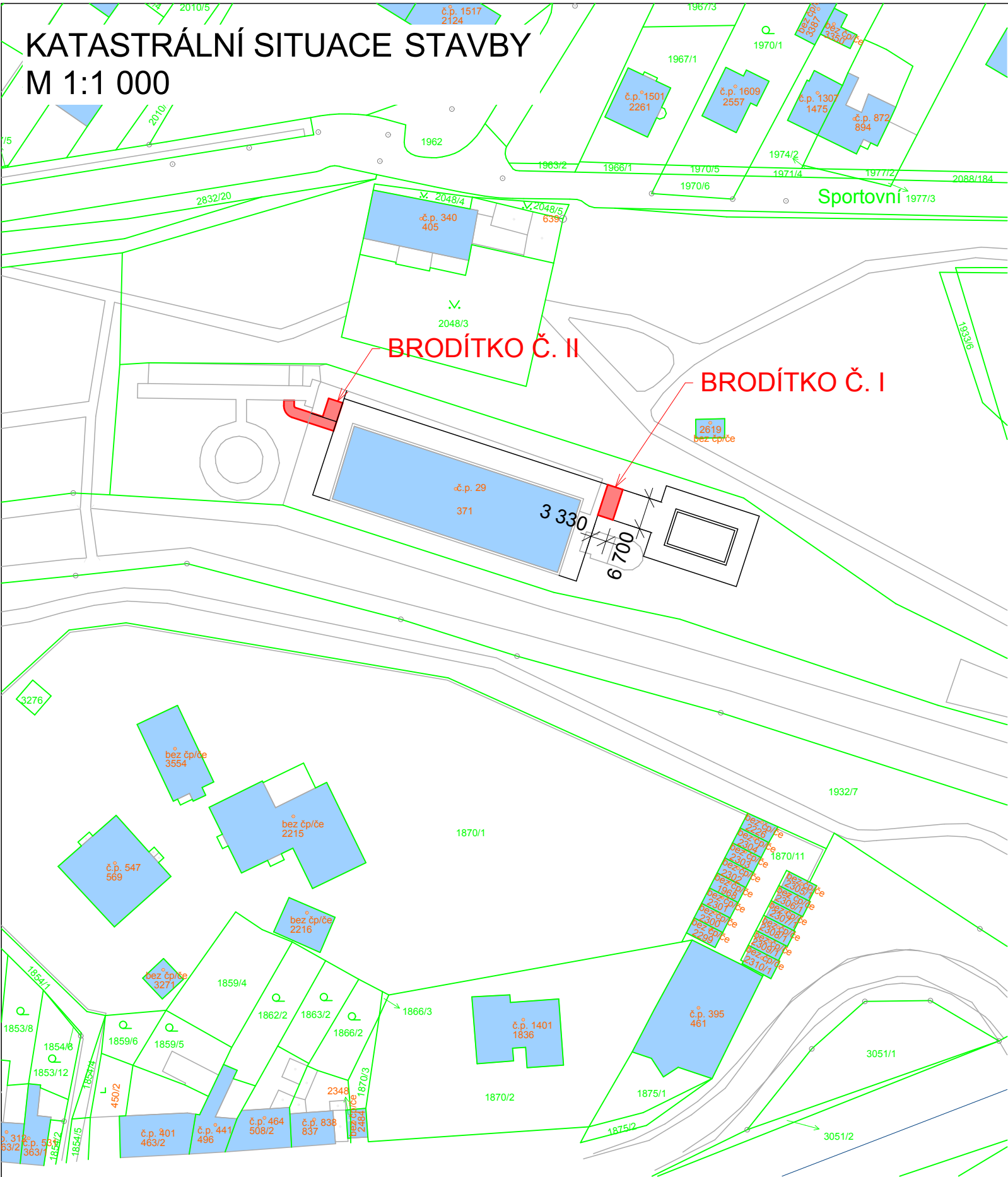


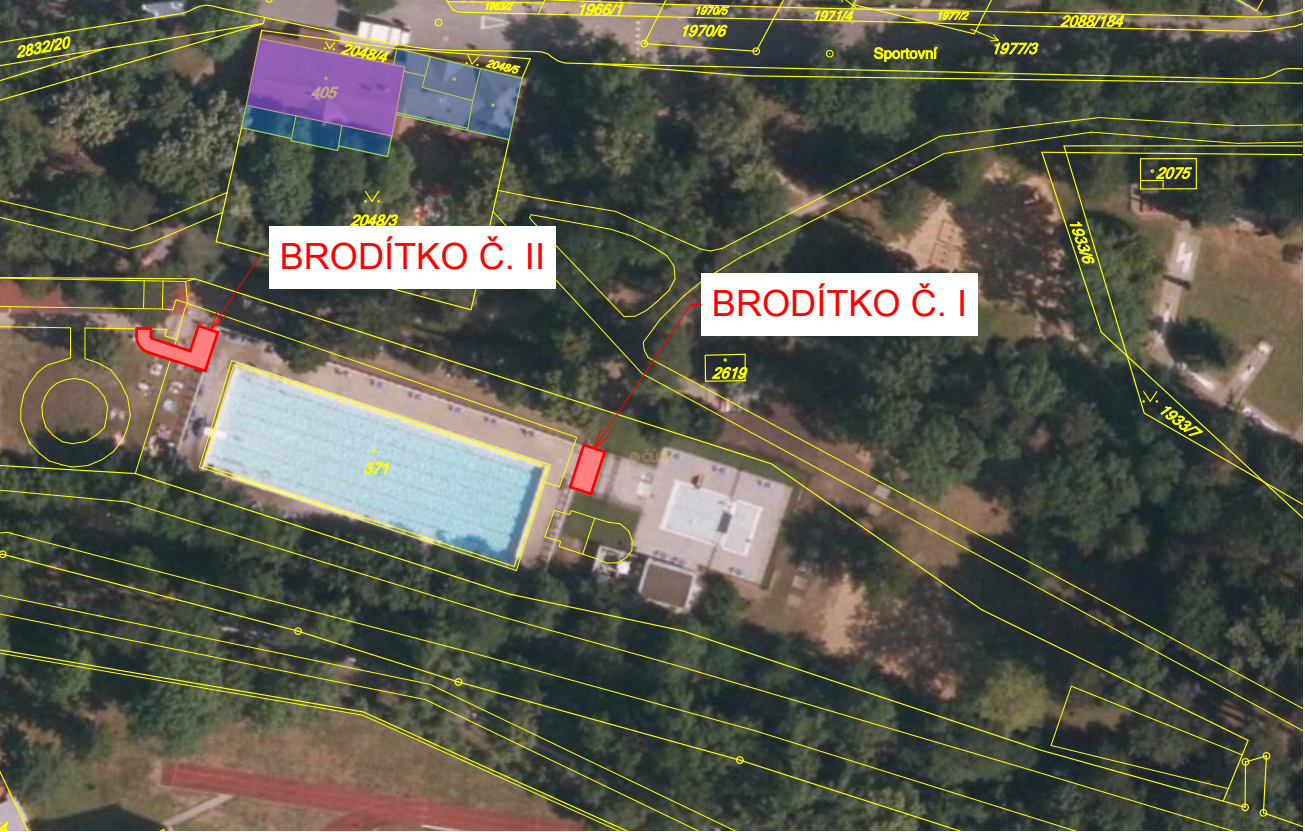
KATASTRÁLNÍ SITUACE STAVBY
M 1:1 000



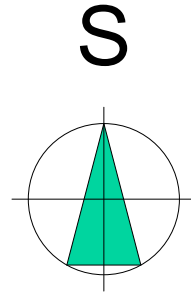
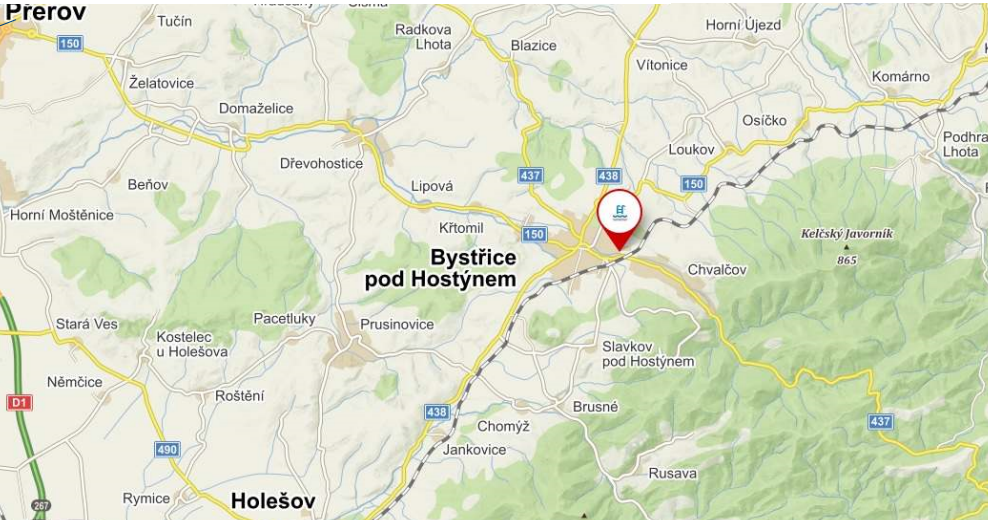
LEGENDA PLOCH A ZNAČEK

- BRODÍTKA DOTČENÁ STAVEBNÍMI ÚPRAVAMI
VČETNĚ OKOLNÍCH ZPEVNĚNÝCH PLOCH
- KATASTRÁLNÍ MAPA
- STÁVAJÍCÍ OBJEKTY DLE KATASTRU NEMOVITOSTÍ

SITUACE ŠIRŠÍCH VZTAHŮ, M 1:1 000



SITUACE ŠIRŠÍCH VZTAHŮ



DOKUMENTACE PRO PROVEDENÍ STAVBY

| | | | |
|---|------------------------------------|--|--|
| ZODPOVĚDNÝ PROJEKTANT: Ing. Pavel Olšovský | VYPRACOVAL: Ing. Marie Bajerová | BM - BAUMAS, spol. s r.o. Na Veselí 51 140 00 Praha 4 IČO:26142911 | Pobočka Kroměříž Adresa Moravská 3010 767 01 Kroměříž 573 340 315 info@bm-baumas.cz |
| INVESTOR: Město Bystřice pod Hostýnem, Masarykovo náměstí 137, Bystřice pod Hostýnem 768 61 | | | |
| MÍSTO STAVBY: Koupaliště Bystřice pod Hostýnem, parc. č. 371 | | | |

| | | |
|--|--------------------------|--------------------------|
| NÁZEV STAVBY: KOUPALIŠTĚ BYSTŘICE POD HOSTÝNEM BRODÍTKA | FORMÁT | A2 |
| | DATUM | 07/2018 |
| | Č. ZAKÁZKY | 014 - 2018 |
| | MĚŘÍTKO 1:1000 | Č. VÝKRESU C.1 |